

LA SOCIETE SE RESERVE LA POSSIBILITE D'APPORTER DES MODIFICATIONS QUI SERAIENT DUES A DES IMPERATIFS D'ORDRE TECHNIQUE OU ADMINISTRATIF.

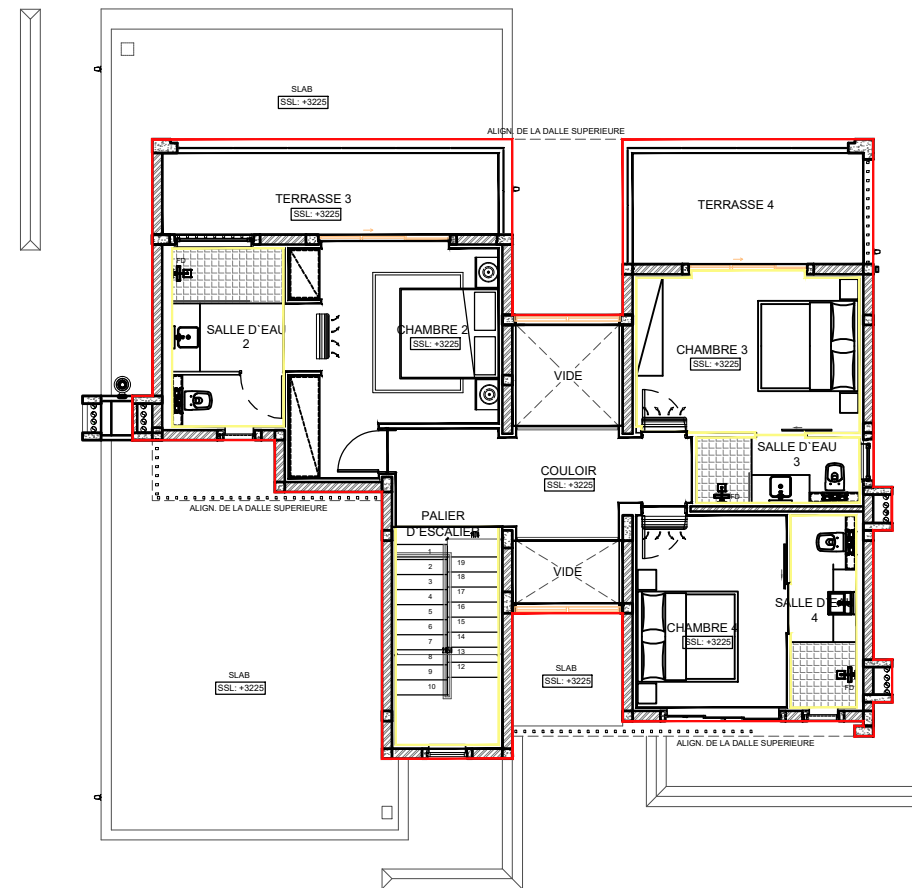
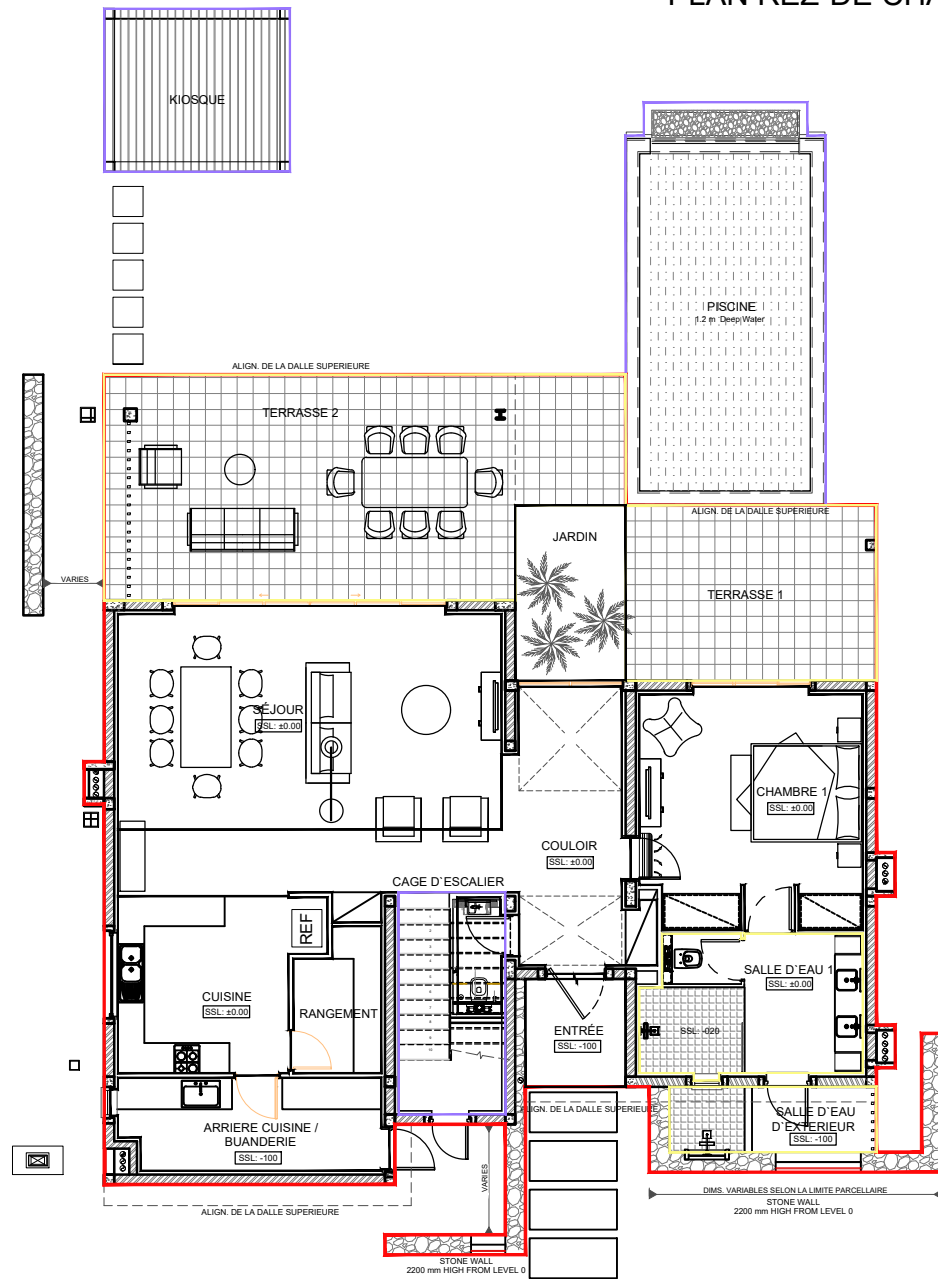
SAFRAN  
IMMOBILIER

LANDCORP  
CAPITAL



PLAN REZ-DE CHAUSSEE  
Scale 1:150

PLAN PREMIER ÉTAGE  
Scale 1:150



PLAN DE MASSE



VILLAS - VILLAGE TYPE-B

TABLEAU SURFACES  
REZ DE CHAUSSEE

SÉJOUR	34 m²
CUISINE	13 m²
ARRIERE CUISINE / BUANDERIE	10 m²
RANGEMENT	5 m²
WC D'INVITE	2 m²
CAGE D'ESCALIER	5 m²
COULOIR	24 m²
CHAMBRE 1	21 m²
SALLE D'EAU 1	12 m²
SALLE D'EAU D'EXTERIEUR	5 m²
TERRASSE 1 (couverte)	17 m²
TERRASSE 2 (couverte)	43 m²
JARDIN	8 m²
ENTREE	4 m²
<b>SURFACE TOTAL HORS MURS RDC</b>	<b>203 m²</b>

A L'ÉTAGE

CHAMBRE 2	17 m²
SALLE D'EAU 2	8 m²
TERRASSE 3 (couverte)	7 m²
CHAMBRE 3	14 m²
SALLE D'EAU 3	4 m²
TERRASSE 4 (couverte)	8 m²
CHAMBRE 4	12 m²
SALLE D'EAU 4	5 m²
CAGE D'ESCALIER	5 m²
COULOIR	12 m²
<b>SURFACE TOTAL HORS MURS ÉTAGE</b>	<b>92m²</b>
<b>SURFACE TOTAL HORS MURS (RDC + ÉTAGE)</b>	<b>295m²</b>

AMÉNAGEMENTS EXTÉRIEURS

KIOSQUE	12 m²
PISCINE	30 m²
<b>SURFACE TOTAL AMÉNAGEMENTS EXTÉRIEURS</b>	<b>42m²</b>

<b>SURFACE CONSTRUITE REZ DE CHAUSSEE</b>	<b>188 m²</b>
<b>SURFACE CONSTRUITE A L'ÉTAGE</b>	<b>110 m²</b>
<b>AMÉNAGEMENTS EXTERIEURS</b>	<b>42 m²</b>
<b>SURFACE CONSTRUITE</b>	<b>340 m²</b>