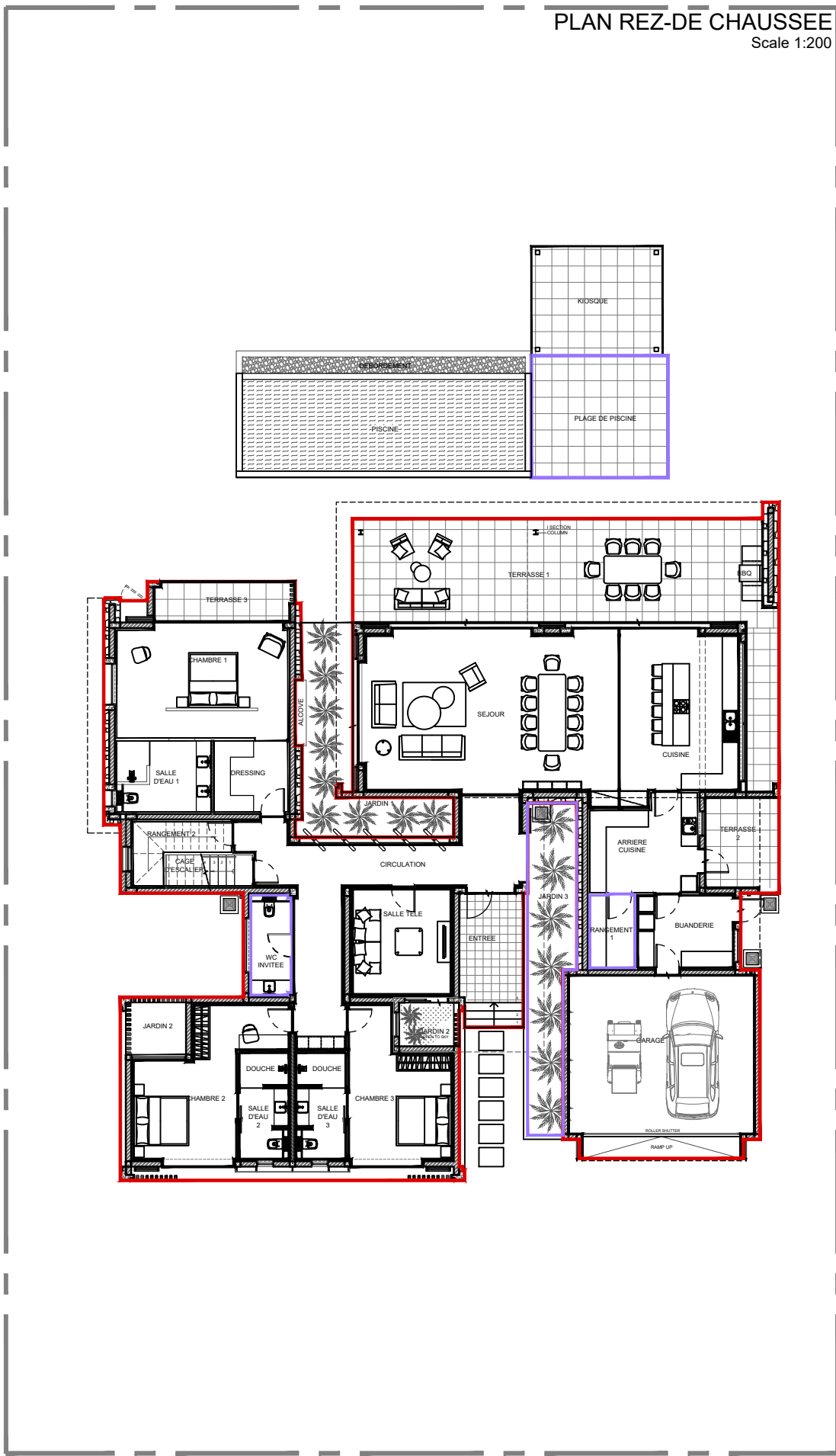
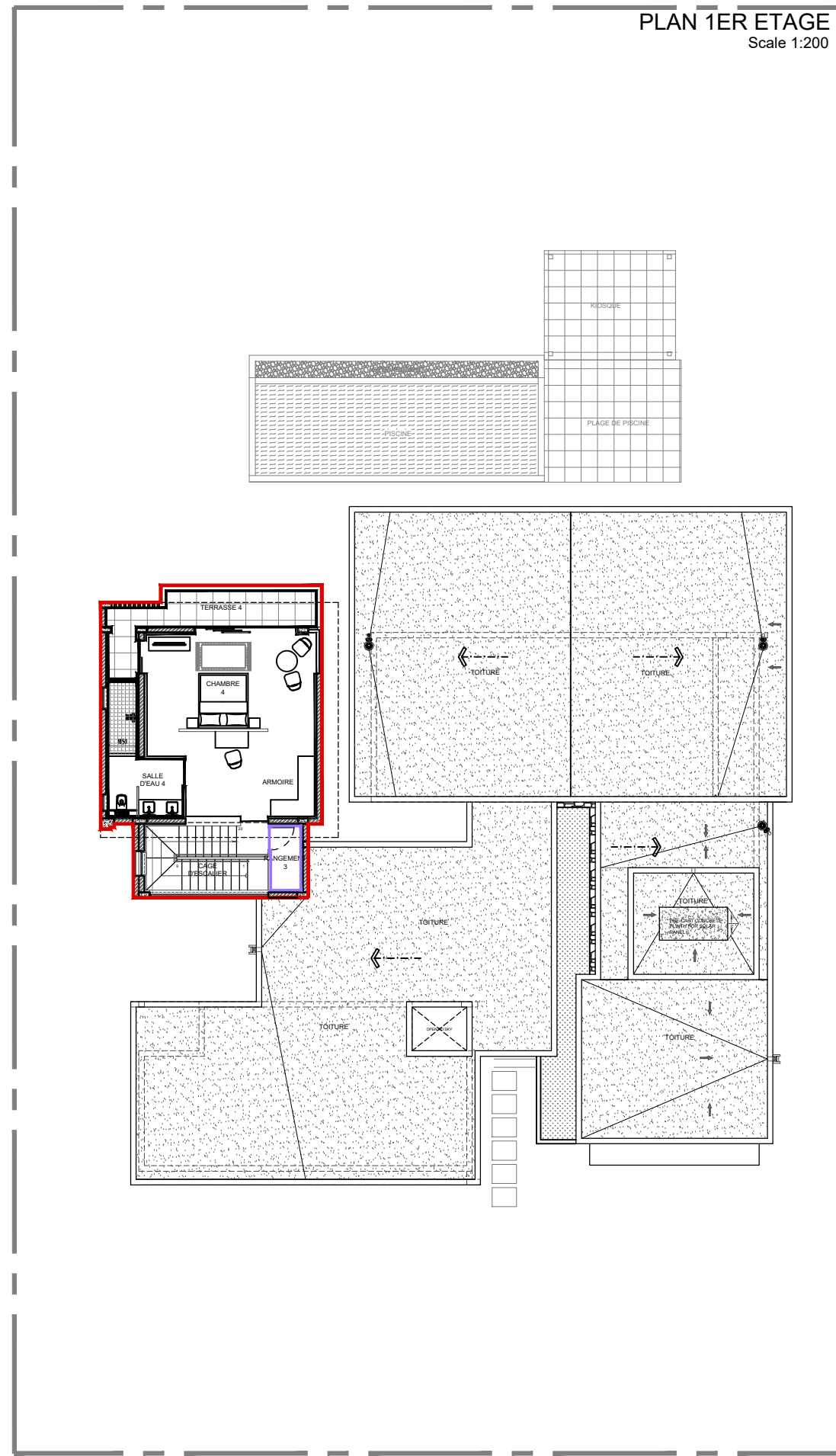


LA SOCIETE SE RESERVE LA POSSIBILITE D'APPORTER
DES MODIFICATIONS QUI SERAIENT DUES A DES
IMPERATIFS D'ORDRE TECHNIQUE OU ADMINISTRATIF.

PLAN REZ-DE CHAUSSEE
Scale 1:200

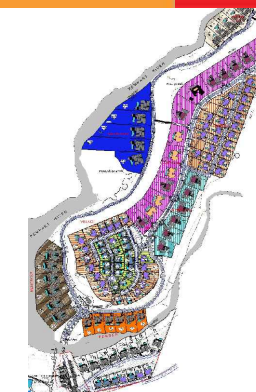


PLAN 1ER ETAGE
Scale 1:200



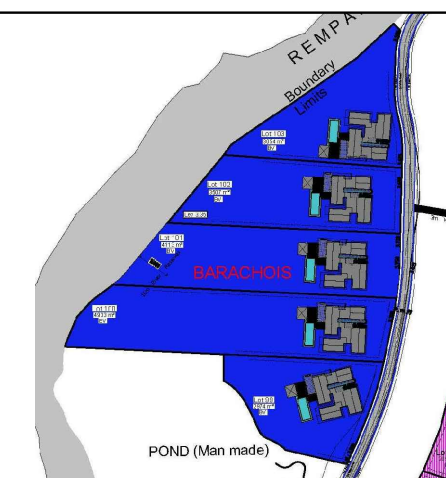
SAFRAN
IMMOBILIER

LANDCORP
CAPITAL



PLAN DE MASSE

DATE 28.01.2018



VILLAS - BARACHOIS

TABLEAU DE SURFACES
REZ DE CHAUSSEE

ENTREE	11 m ²
CIRCULATION	32 m ²
SEJOUR	63 m ²
CUSINE	26 m ²
ARRIERE CUISINE / BUANDERIE	23 m ²
RANGEMENT 1	4 m ²
WC D'INVITEE	5 m ²
SALLE TELE	14 m ²
RANGEMENT 2	6 m ²
CAGE D'ESCALIER	5 m ²
CHAMBRE 1	26 m ²
SALLE D'EAU 1 + DRESSING	16 m ²
CHAMBRE 2	21 m ²
SALLE D'EAU 2	7 m ²
CHAMBRE 3	18 m ²
SALLE D'EAU 3	7 m ²
GARAGE	45 m ²
TERRASSE 1 (couverte)	65 m ²
TERRASSE 2 (couverte)	9 m ²
TERRASSE 3 (couverte)	7 m ²
SURFACE HORS MURS RDC	410 m²

AL' ETAGE

CHAMBRE 4	39 m ²
SALLE D'EAU 4	9 m ²
RANGEMENT 3	3 m ²
CAGE D'ESCALIER	5 m ²
TERRASSE 4 (couverte)	11 m ²
SURFACE HORS MURS A L'ETAGE	67 m²
SURFACE TOTALE HORS MURS	477 m²

AMENAGEMENTS EXTERIEURS

KIOSQUE	19 m ²
PISCINE	50 m ²
PLAGE DE PISCINE	22 m ²
JARDIN 1	21 m ²
JARDIN 2	4 m ²
JARDIN 3	18 m ²
SURFACE TOTALE AMENAGEMENTS EXTERIEURS	134 m²

PLAN REZ-DE-CHAUSSEE	476 m ²
AL' ETAGE	87 m ²
AMENAGEMENT EXTERIEURE	134 m ²
SURFACE CONSTRUITE TOTALE	697 m²